

Project Verwantschap

Fokbeleid

+

Verenigingsfokreglement

Wat willen we bereiken met de ons zelf opgelegde regels?

- Fokdoel voor hele populatie:
 1. Een gezonde Dobermann
 2. Een karaktervolle Dobermann
 3. Een mooie Dobermann
 4. Een betrouwbare Dobermann

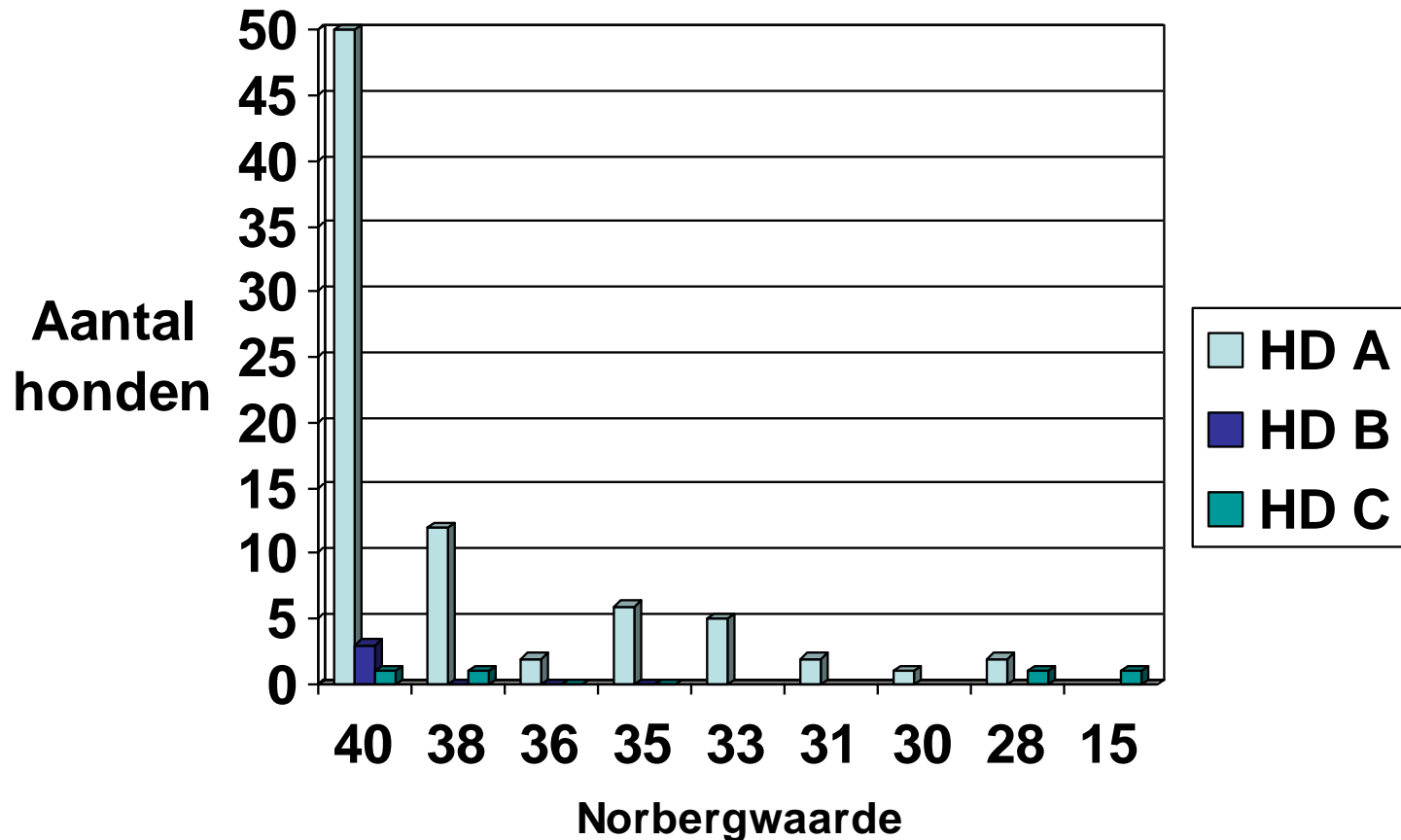
Fokdoel 1: gezondheid

- Verplicht screening onderzoek
- Minimale resultaten
- Soms geen consequenties aan uitslag

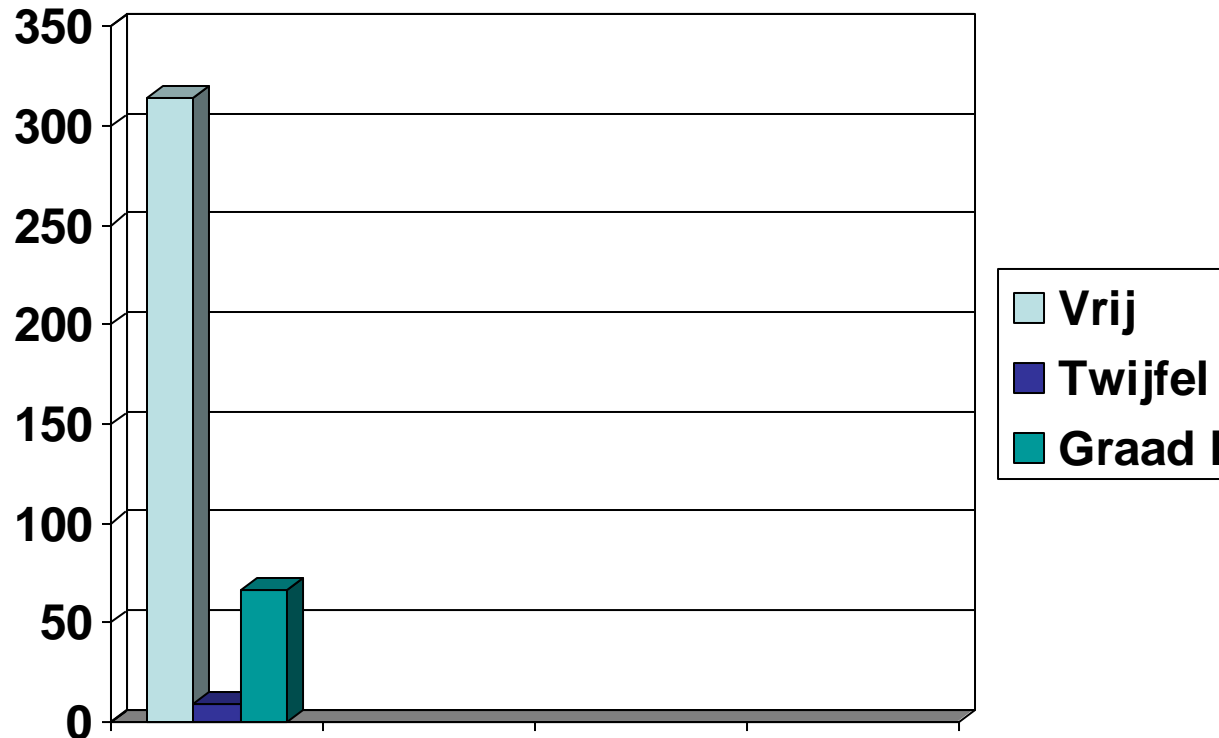
Wat hebben we de afgelopen jaren gedaan of willen we nog toevoegen

- Huidig:
 - HD onderzoek
 - PHTVL/PHPV onderzoek
 - Von Willebrand DNA onderzoek
- Toekomst?
 - Cardio onderzoek
 - Dilute DNA onderzoek

Uitslag HD laatste 3 jaar (2012-2015): 88 honden



PHTVL/PHPV, Laatste 3 jaar (2012-2015): 389 honden



HD en PHTVL/PHPV in cijfers

- 50 honden zijn HD vrij met Norbw. 40
- In totaal krijgen 80 honden HD A = 91%
- Dit is van de 88 onderzochte honden de afgelopen 3 jaar

- 389 honden zijn als pup of als volwassen hond onderzocht.
- 314 honden zijn PHTVL/PHPV vrij = 81%
- 9 x Twijfelgeval en 66 x Graad 1
- Dit zijn de uitslagen van de afgelopen 3 jaar

Wat willen we?

We moeten ons eerst afvragen wat we belangrijk vinden.

- Gezondheid.
- Verbreden van de genenpool.

Hoe erg is het als we de eisen voor HD aanpassen en zeggen dat met een HD C hond gefokt mag worden, mits...

- Beide ouders HD vrij.
- Meerdere verwanten HD vrij zijn.

Voorstel

- We staan in het geval van een reu, 2 nesten toe. Daarna willen dan eerst bekijken wat de nakomelingen voor HD uitslag krijgen.
- In het geval van een teef staan we 1 nest toe en willen dan eerst bekijken wat de nakomelingen voor HD uitslag krijgen.

Hiermee willen we voorkomen dat honden die door omgevingsfactoren (duidelijk niet genetisch belast) HD ontwikkelt hebben uitgesloten worden van de fokkerij.

Huidig inteelttoename 25 jaar: 6,25 generatie, 2,4 % per generatie



Internationale richtlijnen beperken inteelt

Inteelttoename	Beoordeling risico's	Effectieve populatie-grootte
>1%	Uitsterven door opeenstapeling erfelijke gebreken	<50
0,5% - 1%	Erfelijke gebreken gaan vrijwel zeker voorkomen	50-100
0,25% - 0,5%	Er kunnen erfelijke gebreken optreden	100-200
< 0,25%	Kleine kans op erfelijke gebreken	>200

Inteelttoename per generatie

- Beter onder de 0,5% inteelttoename per generatie
 - 100 ouderdieren
 - Evenwichtige inzet
 - Bij welk ras is dit mogelijk?

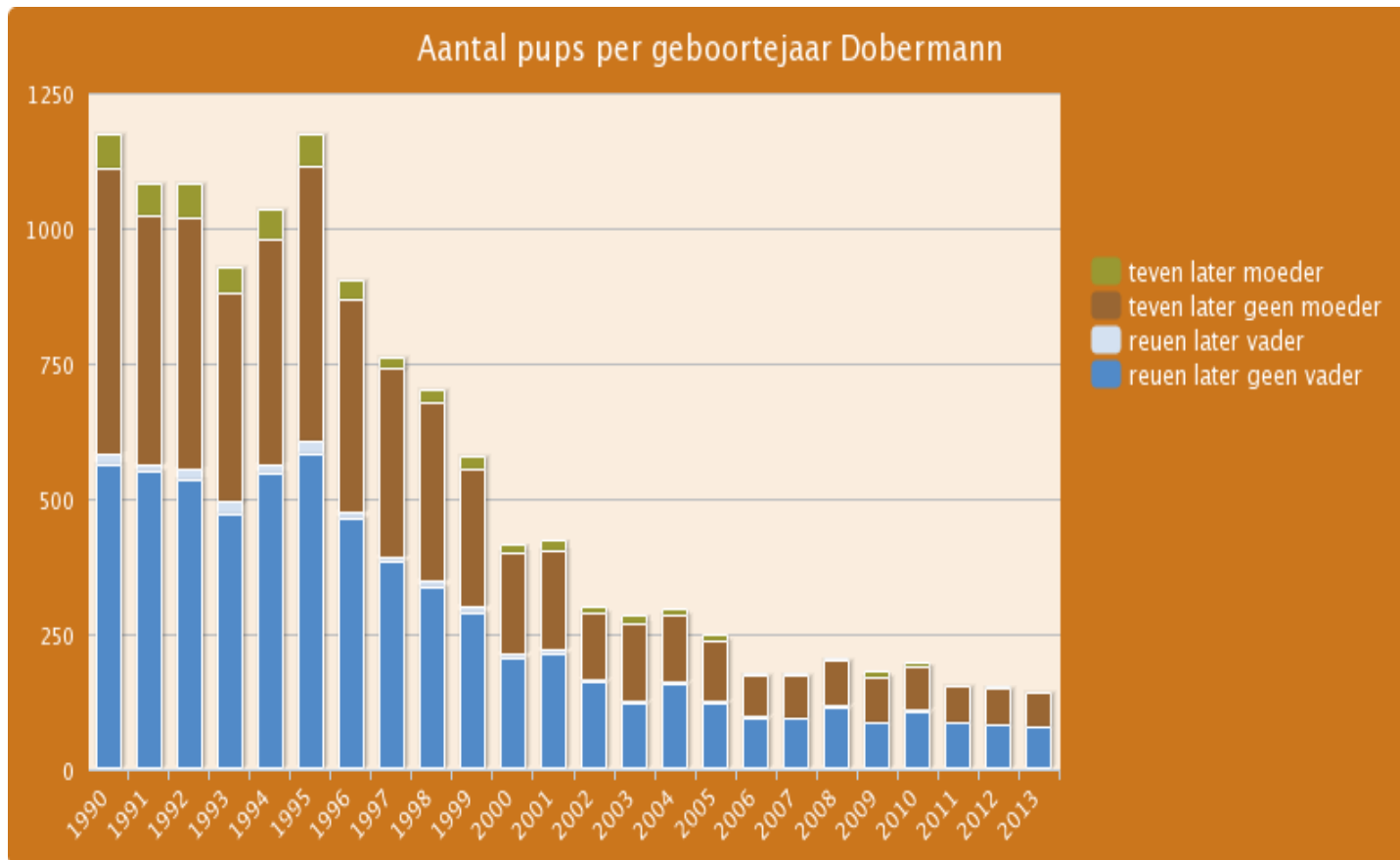
Inteelt en verwantschapsbeleid

- Mogelijk door samen te werken
- Rasbelang boven eigen belang
- Beleid:
 - Sturen: inzet van dieren
 - Minimum aantal reuen inzetten per jaar
 - Minimum aantal dieren goedkeuren voor de fokkerij (de beste 50 teven)

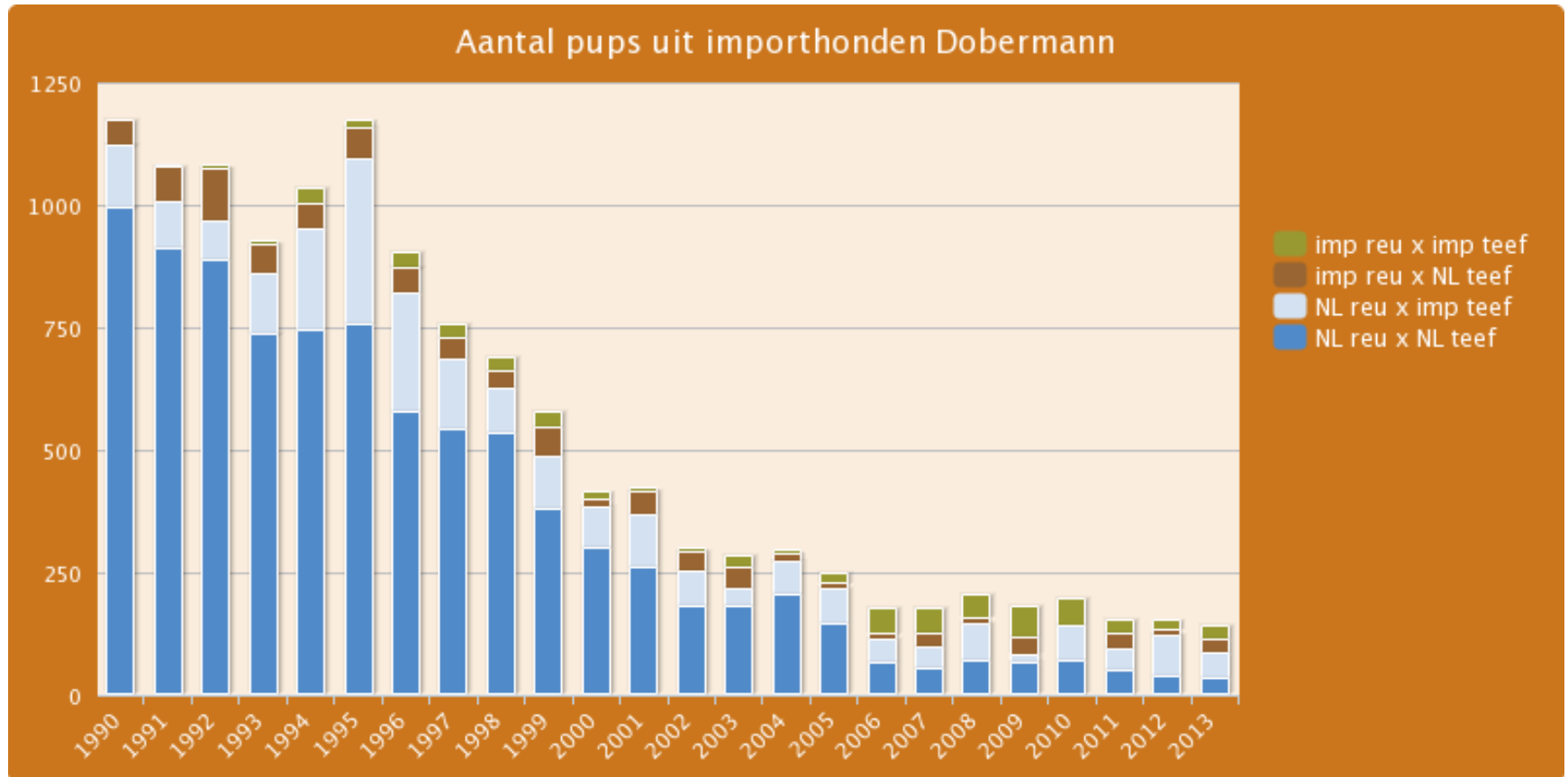
Inteelttoename meer dan 0,5%

- Vergroten populatie
 - Inzet
 - Import
 - Outcross

Inzet voor de fokkerij



Inzet van “vreemd bloed”



Inteelttoename meer dan 0,5%

- Vergroten populatie
- Restrictie op gebruik fokreu/fokteef
 - Maximum aantal dekkingen
 - Maximum aantal nakomelingen inzetten

Inteelttoename meer dan 0,5%

- Vergroten populatie
- Restrictie op gebruik fokreu/fokteef
- Paringsprogramma
 - Beste combinatie samenstellen:
verwantschap ten opzichte van rest van het ras

Inteelttoename meer dan 0,5%

- Vergroten populatie
- Restrictie op gebruik fokreu/fokteef
- Paringsprogramma
- Inzet sperma van “oude” reu
 - Terughalen van genen die verloren zijn gegaan

Inteelttoename meer dan 0,5% (Dobermann op 2,4%!!!!)

- Vergroten populatie
- Restrictie op gebruik fokreu/fokteef
- Paringsprogramma
- Inzet sperma van “oude” reu

PHTVL/PHPV

- Pupinfo reglement: nestonderzoek verplicht. Wat als verplichting vervalt:
 - Voordelen
 - Risico's
- Kunnen we volstaan met een onderzoek vanaf 1 jarige leeftijd en zeker als je wilt gaan fokken met de betreffende hond?

DNA test op Von Willebrand

- Nu verplicht
- Als je wilt gaan fokken is de hond getest en weet je de uitslag.
- Advies: zorg dat er geen lijders ontstaan
- Dus een drager of lijder alleen combineren met een vrije hond.
- Vrij x vrij en drager/lijder x vrij mag

Inteelt beperken: inzet fokreuen

- In het verleden zien we dat er reuen zijn die zoveel nakomelingen hebben voort gebracht, dat we ons af moeten vragen of dit de genen pool en de diversiteit hiervan binnen ons ras, het ras ten goede komt.
- Wat gebeurt er bij een dekbeperking van 5 dekkingen per leven?

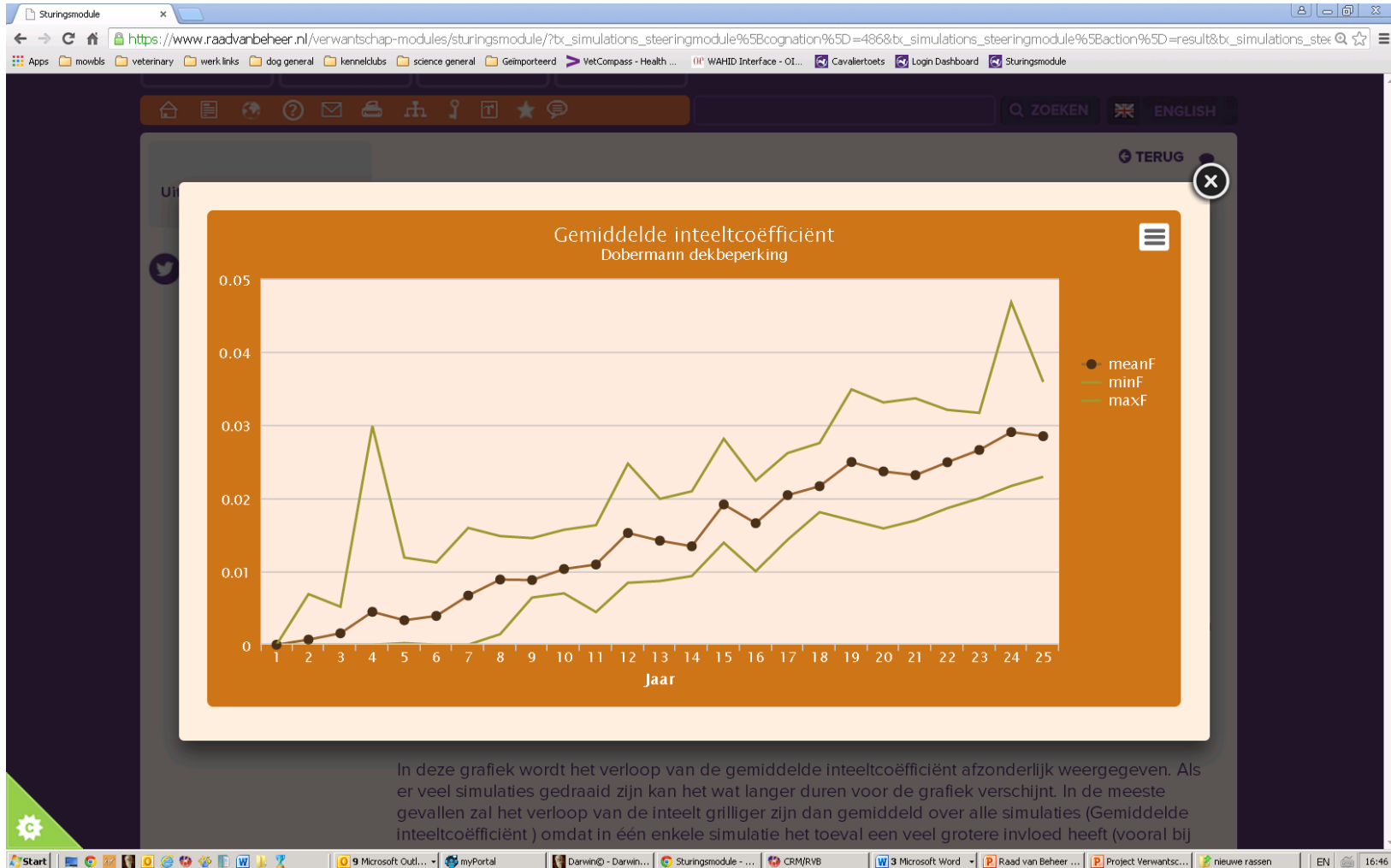
Inteelttoename gehalveerd!



Inzet fokdieren

- Stel:
 - 200 teven
 - 100 reuen
 - 70 nesten per jaar
- Geen topreu
- Dekbeperking: max 5 per leven

0,48% per generatie



Fokdoel 2: Karakter

- Wil je gaan fokken met je hond dan moet deze minimaal de Dobermann Gedrags Test met goed gevolg afgelegd hebben.

Africhting

Geen speciale eisen worden gesteld voor het kunnen fokken met de Dobermann.

Fokdoel 3: Mooi

- Wil je gaan fokken met je hond dan moet deze minimaal 2 x Zeer Goed behaald hebben op een erkende CAC/CACIB tentoonstelling dan wel een ras clubmatch/kampioenschapsclubmatch.

Fokbrevetten: ons ideaal (1)

Fokbrevet betekent voldoen aan de volgende eisen:

- HD, maximaal B is toegestaan (of A?)
- PHTVL/PHPV, maximaal Graad 1 is toegestaan (alleen maar vrij?)
- Exterieur, minimaal 2 x Uitmuntend behaald hebben (of minimaal NL kamp)

Ons ideaal (2)

- De Dobermann Karaktertest of het ZTP dan wel de TAN moeten met goed gevolg afgelegd zijn (of alleen hoogste uitslag?)
- Minimaal IPO I of een gelijkwaardig certificaat moeten behaald zijn. (of IPO 3)

De vraag is dus:

- Zijn we te streng met onze huidige eisen in het verenigings fokreglement?
- We hebben behoefte aan een bredere genenpool
- Risico op erfelijke ziektes is nu te hoog
- Selectie

Wat is de opdracht om uit te werken

- HD regels versoepelen?
- PHTVL voor nesten?
- Cardiologisch onderzoek verplichten?
- Dekreubeperking?
- Exterieurbeoordeling?
- Betrouwbare hond?